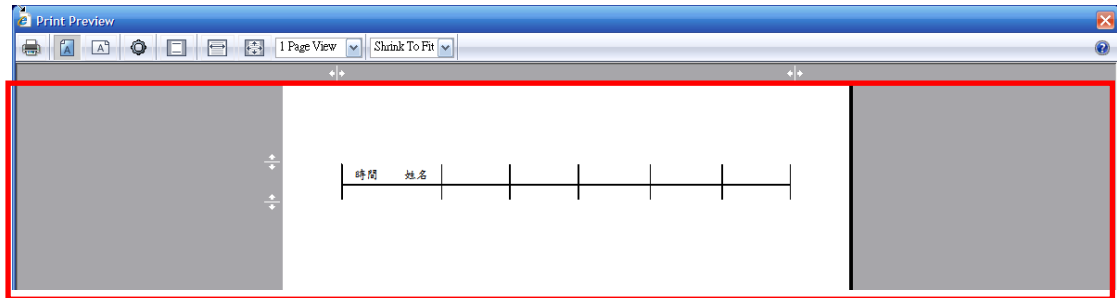
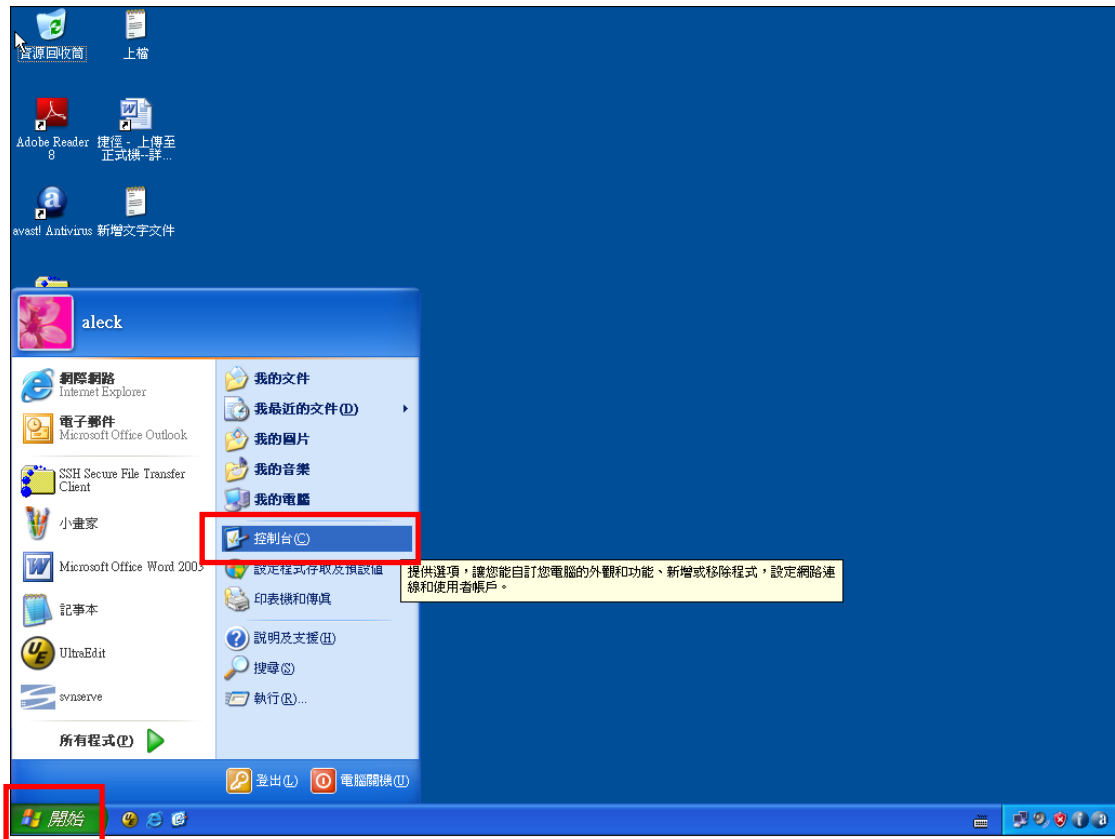


## 列印報表不完整/破表之設定

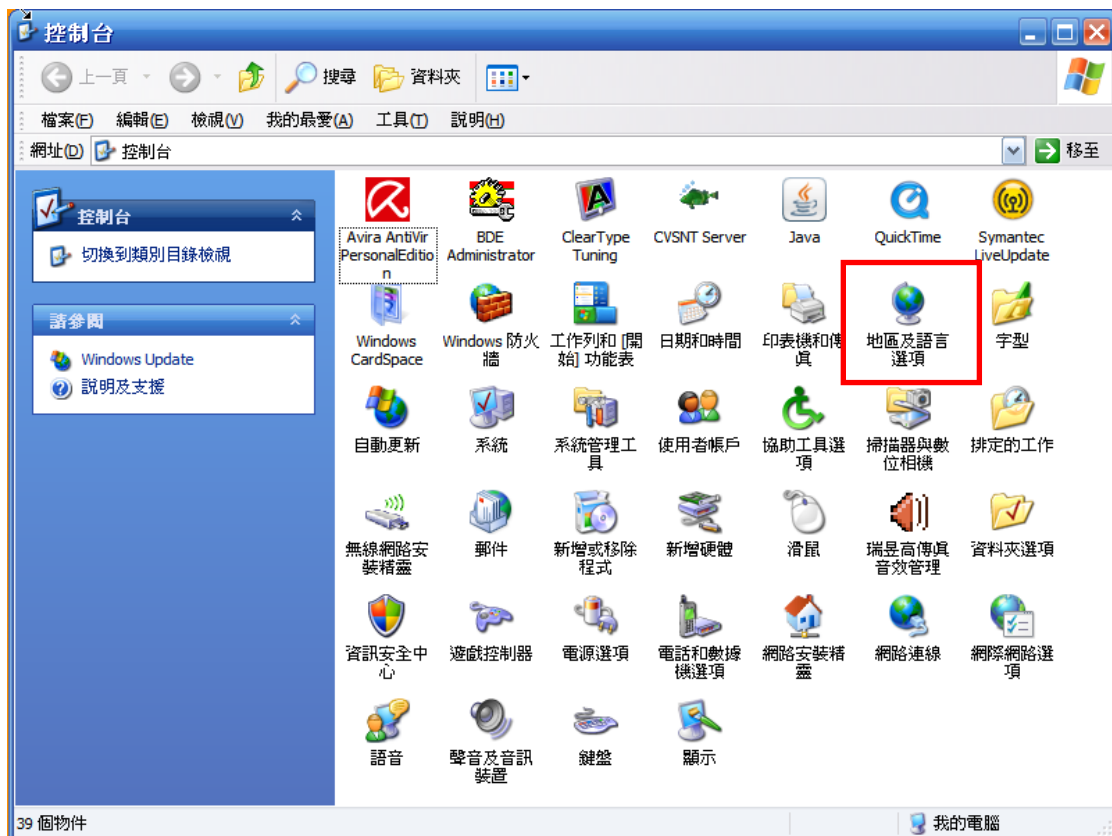
1. 在列印畫面中，出現圖下紅色區域解決方法如下：



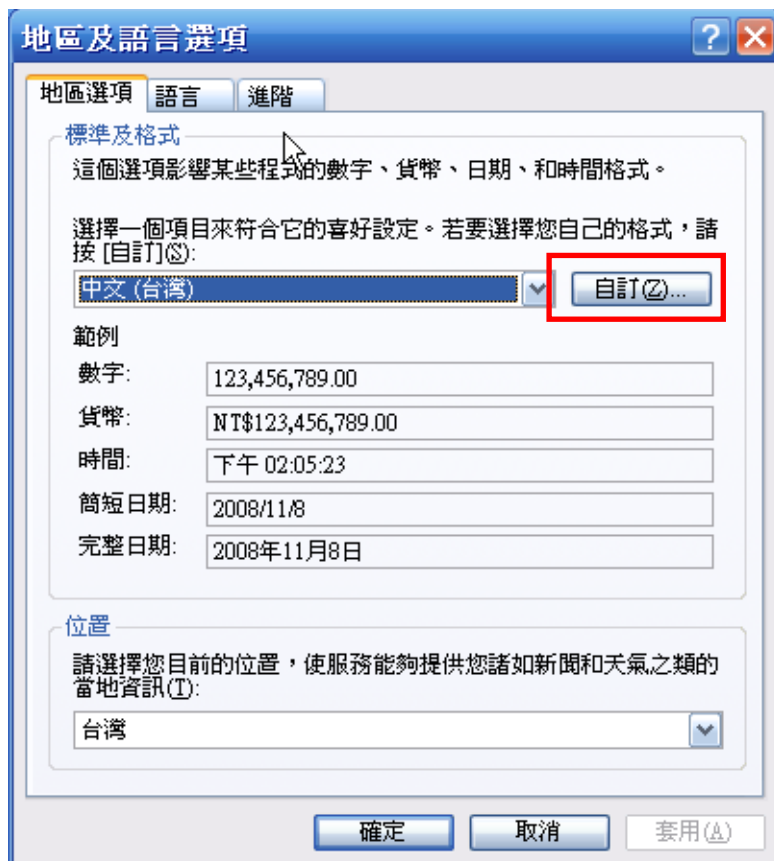
**Step 1**：啟動工作列【開始】/【控制台(C)】請至控制台



**Step 2**：開啓【控制台(C)】，選擇【地區及語言選項】



**Step 3**：地區及語言選項／地區選項／自訂，將【度量單位系統(M)】設定為【公制】，再點選【確定】即完成本設定



[返回電腦環境設定與常見問題](#)